

EDITION 1  
WOHNEN · LIVING-ROOM

# Dieter Knoll Collection

DER ANSPRUCH





2er-Anbauelement mit Eckelement und Ottomane.  
2-seat extension element with corner element and ottoman.



Die verschiedenen klappbaren Armlehnen G, H, und J in 15 cm Breite verlängern die Liegefläche um bis zu 50 cm (s. S. 13).

*The folding armrests G, H, and J in width 15 cm lengthen the flat, surface by up to 50 cm (on page 13).*

Der Name ist Programm. Clever passt sich jedem Raum an und überzeugt durch seine Vielfalt. Die gradlinige Form, der hohe Sitzkomfort und die individuelle Planbarkeit zeichnen dieses Sofa aus. Kombinieren Sie nach Lust und Laune, die folgenden Seiten zeigen, wie's geht.

*The name says it all. Clever fits into every room, and its versatility makes a convincing impression. The classic, straight-line form, the great sitting comfort, and the way these pieces can be individually planned are the distinguishing features of this sofa.*



Klassisch kombiniert. Das Sofa hier mit Armlehne J.  
A classic combination. This sofa has armrest J.



## Clever

Ob über Eck oder wie hier als klassische bodennahe  
Zweisitzer-Kombination: Mit Clever kann man's machen.  
Auch der großzügige Hocker ist für alles zu haben.  
Er dient als Ablagefläche, Sitzplatz oder zum entspannten  
Beinehochlegen.

*Whether corner-to-corner or, as here, in the classic floor-  
level two-seater combination, with Clever you can achieve  
anything. The generously proportioned stool is also a use-  
ful all-rounder. It serves as a useful flat surface, a seat, or  
for you to put your feet up on it and relax.*



Immer auf Kufen, passend zu allen Clevermöbeln: der Lounge-Chair.  
*Always on runners, matching all Clever furniture: the lounge chair.*

## Clever

Schlichte Eleganz. Der feine Champagnernton des Stoffes unterstreicht den vornehmen Charakter von Clever. Repräsentativ und bequem kommt das Bigsofa rechts daher.

*Simple elegance. The fine champagne tone of the material emphasises the noble character of Clever. The Bigsofa on the right therefore looks prestigious and comfortable.*



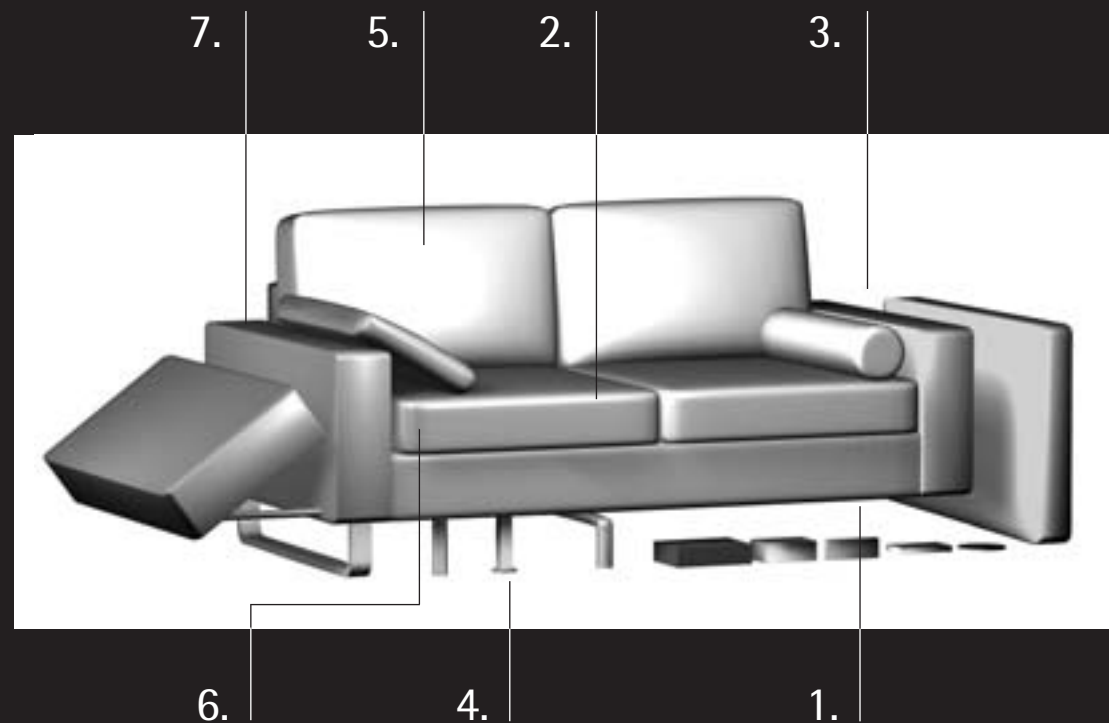
Clever Einzelsofa, bodenfrei mit Wangen-Armlehnen.  
*Clever single sofa, clear of the floor with inclined armrests.*

Die besondere Sitztiefe macht das Clever Bigsofa so komfortabel.  
*The seat cushions are particularly deep, which makes the Clever Bigsofa so comfortable.*



Mit Clever können Sie Ihre individuelle Polsterkombination planen. Welche Wahlmöglichkeiten Ihnen offen stehen, zeigt die Skizze unten. Die vier grundlegenden Schritte auf dem Weg zu Ihrem Lieblingssofa werden auf den folgenden Seiten kurz erläutert.

*With Clever you can plan your own individual upholstery combination. The sketch below shows you the wide range from which you can choose. The four basic steps on the way to your favourite sofa are explained briefly on the following pages.*



- |   |   |  |
|---|---|--|
| <p><b>1.</b> Wählen Sie zwischen bodenfrei und bodennah.<br/><i>Choose between clear to the floor and close of the floor.</i></p>   | <p><b>4.</b> Welche der sechs Fußformen darf's sein?<br/><i>Which of six different kinds of foot would you like?</i></p>                          | <p><b>7.</b> Suchen Sie sich Ihr Zubehör aus: für noch mehr Komfort.<br/><i>Select your own accessories: for even more comfort</i></p> |
| <p><b>2.</b> Stellen Sie sich Ihr Sofa aus verschiedenen Sitz- und Eckelementen zusammen.<br/><i>Compose your own sofa from different seating and corner elements</i></p> | <p><b>5.</b> Farbe und Struktur, Leder oder Stoff: Sie haben die Wahl!<br/><i>Colour and structure, leather or material: it's up to you!</i></p>  |  |
| <p><b>3.</b> Für welche der 27 möglichen Armlehnen entscheiden Sie sich?<br/><i>Which of the 27 possible arm rests do you prefer?</i></p>                                 | <p><b>6.</b> Was finden Sie bequemer: Kissen oder Kaltschaumfüllung?<br/><i>Which do you find most comfortable: cushion or foam interior?</i></p> |  |

## 1 Bodenfrei und bodennah

Sie mögen es, wenn ein Sofa leicht wirkt? Dann sollten Sie sich für ein bodenfreies Modell entscheiden. Wenn Sie's distinguert lieben, ist eine bodennahe Ausführung das Richtige. Die Sitzhöhe beträgt immer 45 cm.

*Clear to the floor or close of the floor  
Do you like a sofa to give an impression of lightness? Then you should decide in favour of a model that is clear of the floor. If you like it to make a distinguished impression, the one that is close to the floor would be the right choice. The seat height is still always 45 cm.*

## 2 Sitzbreite

Wie viel Platz soll jeder beim Sitzen haben? Sie können aus vier Sitzbreiten wählen: 60, 70, 80 und 95 cm.

*Seat width  
How much room should each person have? You have a choice of four seat widths: 60, 70, 80 and 90 cm.*

## 3 Armlehnen

Auch Höhe und Breite der Armlehnen können Sie bestimmen. Es gibt drei Höhen: 50, 56 und 65 cm. Bei den Breiten haben Sie die Wahl zwischen 9, 15 und 21 cm.

*Armrests  
You can also choose the height and width of the armrests. There are three heights: 50, 56 and 65 cm. You can vary the widths between 9, 15, and 21 cm.*

## 4 Fußformen

Sie können insgesamt aus sechs Fußformen wählen. Den bodenfrei bzw. bodennah Modellen sind bestimmte Fußformen zugeordnet.

*Feet  
You have a total choice of six feet variants. Some are suitable for the models clear to the floor, others for those close of the floor.*

## 1 Wählen Sie zwischen bodenfreien und bodennahen Modellen

*Choose between models clear of and close to the floor*



bodenfrei  
*Clear of the floor*



bodennah  
*Close to the floor*

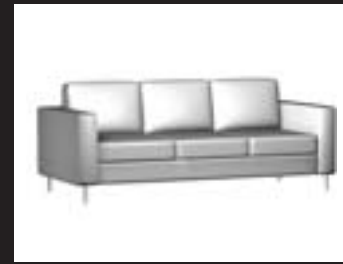
**2** Breite je Sitzfläche 60 cm / Width of each seat cushion 60 cm



Anbauelement 1er  
Extension element, single-seater



Anbauelement 2er  
Extension element, two-seater



Anbauelement 3er  
Extension element, three-seater

Breite je Sitzfläche 70 cm / Width of each seat cushion 70 cm



Anbauelement 1er  
Extension element, single-seater



Anbauelement 2er  
Extension element, two-seater



Anbauelement 3er  
Extension element, three-seater

Breite je Sitzfläche 80 cm / Width of each seat cushion 80 cm



Anbauelement 1er  
Extension element, single-seater



Anbauelement 2er  
Extension element, two-seater



Anbauelement 3er, bodennah  
Extension element, three-seater

Breite je Sitzfläche 95 cm / Width of each seat cushion 95 cm



Anbauelement 1er  
Extension element, single-seater

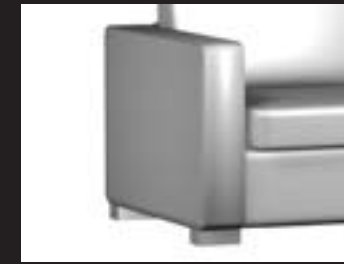


Anbauelement 2er  
Extension element, two-seater

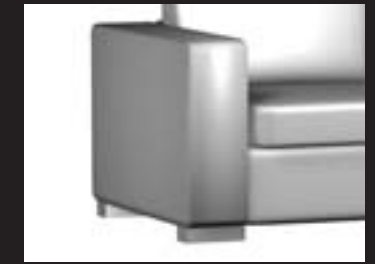
**3** Armlehnen bodennah, Höhe 65 cm / Armrests, close to floor, height 65 cm



Typ A, Breite 9 cm  
Type A, width 9 cm



Typ A, Breite 15 cm  
Type A, width 15 cm



Typ A, Breite 21 cm  
Type A, width 21 cm

Armlehnen bodennah, Höhe 56 cm / Armrests, close to floor, height 56 cm



Typ B, Breite 9 cm  
Type B, width 9 cm



Typ B, Breite 15 cm  
Type B, width 15 cm



Typ B, Breite 21 cm  
Type B, width 21 cm

Armlehnen bodennah, Höhe 50 cm / Armrests, close to floor, height 50 cm



Typ C, Breite 9 cm,  
inkl. lose Kissen  
Type C, width 9 cm,  
including loose cushion



Typ C, Breite 15 cm,  
inkl. lose Kissen  
Type C, width 15 cm,  
including loose cushion



Typ C, Breite 21 cm,  
inkl. lose Kissen  
Type C, width 21 cm,  
including loose cushion

**4** Fußformen zu „Armlehnen bodennah“ / Feet for close-to-floor models



Holzblockfuß Buche oder Kirsche  
Wooden block foot, beechwood  
or cherry



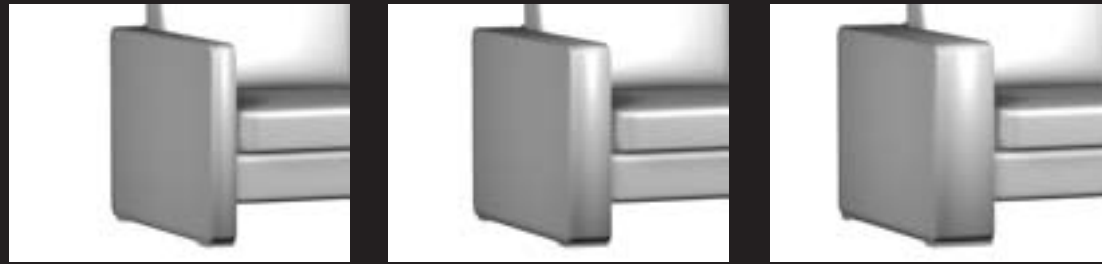
Metallfuß chrom  
Metal foot, chromium



Metall-Quadratfuß chrom  
Metal block foot, chrome

Clever Wangen-Armlehnen bodenfrei / Clever sloping armrests, clear of floor

3 Wangen-Armlehnen bodenfrei, Höhe 65 cm / sloping armrests, clear of floor, height 65 cm



Typ D, Breite 9 cm  
Type D, width 9 cm

Typ D, Breite 15 cm  
Type D, width 15 cm

Typ D, Breite 21 cm  
Type D, width 21 cm

Wangen-Armlehnen bodenfrei, Höhe 56 cm / Armrests, clear of floor, height 56 cm



Typ E, Breite 9 cm  
Type E, width 9 cm

Typ E, Breite 15 cm  
Type E, width 15 cm

Typ E, Breite 21 cm  
Type E, width 21 cm

Wangen-Armlehnen bodenfrei, Höhe 50 cm / Armrests, clear of floor, height 50 cm

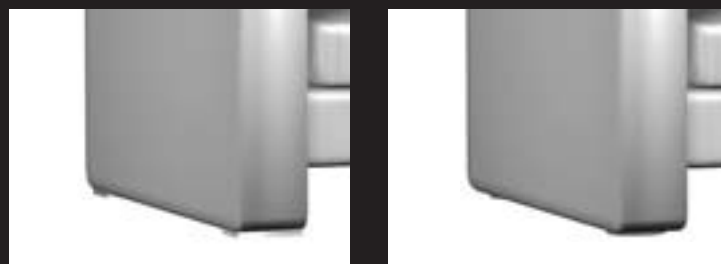


Typ F, Breite 9 cm,  
inkl. lose Kissen  
Type F, width 9 cm,  
including loose cushion

Typ F, Breite 15 cm,  
inkl. lose Kissen  
Type F, width 15 cm,  
including loose cushion

Typ F, Breite 21 cm,  
inkl. lose Kissen  
Type F, width 21 cm,  
including loose cushion

4 Fußvarianten zu „Wangen-Armlehnen bodenfrei“ / feet for clear of floor models

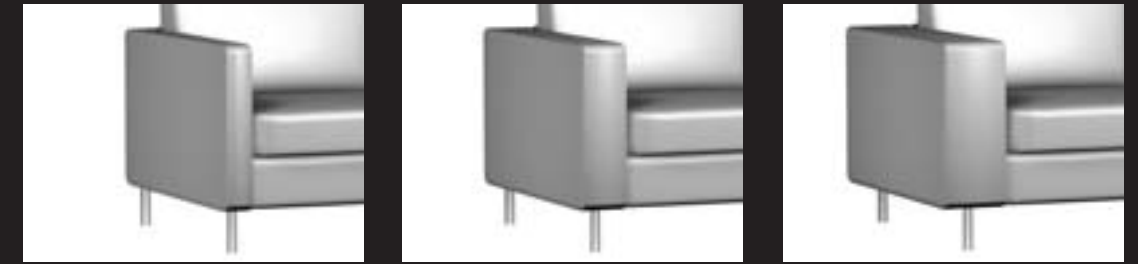


Bodenplatte chrom  
Floor plate, chromium

Kunststoffgleiter schwarz  
Plastic slide, black

Clever Armlehnen bodenfrei / Clever armrests, clear of floor

3 Armlehnen bodenfrei, Höhe 65 cm / armrests, clear of floor, height 65 cm



Typ G, Breite 9 cm  
Type G, width 9 cm

Typ G, Breite 15 cm  
Type G, width 15 cm

Typ G, Breite 21 cm  
Type G, width 21 cm

Armlehnen bodenfrei, Höhe 56 cm / Armrests, clear of floor, height 56 cm



Typ H, Breite 9 cm  
Type H, width 9 cm

Typ H, Breite 15 cm  
Type H, width 15 cm

Typ H, Breite 21 cm  
Type H, width 21 cm

Armlehnen bodenfrei, Höhe 50 cm \* / Armrests, clear of floor, height 50 cm



Typ J, Breite 9 cm,  
inkl. lose Kissen  
Type J, width 9 cm,  
including loose cushion

Typ J, Breite 15 cm,  
inkl. lose Kissen  
Type J, width 15 cm,  
including loose cushion

Typ J, Breite 21 cm,  
inkl. lose Kissen  
Type J, width 21 cm,  
including loose cushion

\* Die Armlehnen G, H und J sind gegen Aufpreis 50cm klappbar.  
At an additional price the armrests G, H and J may be folded down to lengthen the surface by 50 cm.

4 Fußvarianten „Armlehnen bodenfrei“ / feet for clear-of-floor models



Metallkufe  
Metal runner

Metall-Ovalkufe chrom  
Oval metal runner,  
chromium

Metall-Quadratfuß chrom  
Square metal foot,  
chromium

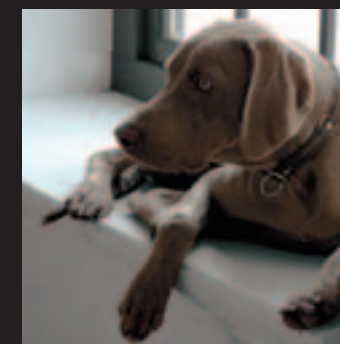
Zylinderfuß chrom  
Cylindrical foot chromium

## Arcade

*Design: Edgar Reuter*

Zurückhaltend, schnörkellos, bequem:  
Diese Polstergruppe besticht durch  
klares Design und hohen Sitzkomfort.  
Mit den verschiedenen Sofabreiten  
können Sie Ihre Arcade-Sitzgruppe  
individuell gestalten. Wählen Sie wie  
bei allen Dieter Knoll Sofas aus über  
90 Bezügen.

*Unobtrusive, unadorned, comfortable:  
this upholstery group attracts atten-  
tion with its clear design and great  
sitting comfort. With the various sofa  
widths you can design your Arcade  
group individually. As with all Dieter  
Knoll sofas you can choose from more  
than 90 fabrics.*



Arcade Polstergruppe: Sofa 245 cm, Sessel 80 cm und Hocker 80 x 80 cm.

Arcade upholstery group: sofa 245 cm, armchair 80 cm, and stool 80 x 80 cm.

## Amigo

*Design: Bert Lieber*

Grazile Gemütlichkeit. Der Hochlehner folgt der Form des Rückens. Ob auf knorrigen Dielen oder edlem Marmor: Durch ihre Eleganz fügen sich Sessel und Hocker leicht in jedes Ensemble ein.

*Graceful cosiness. This comfortable high-backed chair follows the form of the human back. Whether it stands on a grainy wood block floor or elegant marble, its elegant design enables this chair and its stool to fit in anywhere.*



## Mood

*Design: Edgar Reuter*

Klassisch und elegant: Mood bringt edle Clubatmosphäre in jedes Haus. In diesem drehbaren Sessel kann man sich einfach zurücklehnen und die Zeit vorbeiziehen lassen.

*Classical and elegant: Mood brings an elegant club atmosphere into every house. In this swivel chair you can simply lean back and let time go by.*



## Denver

*Design: Bert Lieber*

Ob im klassischen Karodesign oder in einem der vielen anderen Bezugsstoffe: Denver überzeugt immer durch hochwertigen Aufbau und bequeme Polsterung – einfach gemütlich.

*Whether in the classic check design or one of the many other fabrics, Denver makes a convincing impression with its high-quality construction and comfortable upholstery – simply cosy.*



## Coram Maxi

*Design: Wolfgang C. R. Mezger*

Stilsicher bis ins Detail: Der Tisch Coram und der Stuhl Maxi haben einen exklusiven Charme. Leicht und dynamisch wirken diese Möbel durch die schwungvolle Linienführung. Extra hohe Rückenlehnen sorgen bei Maxi für exzellenten Sitzkomfort.

*Stylish down to the last detail: the Coram table and the Maxi chair have an exclusive charm. These pieces make a light and dynamic impression because of their curved lines. Extra-high backs give Maxi its excellent sitting comfort.*



Coram-F Tisch mit Chromkante, auf Wunsch auch in Messing.

*Coram-F table with chromium edge, also available in brass*



Bequem: Maxi mit Armlehnen.

*Comfortable: Maxi with armrests.*

